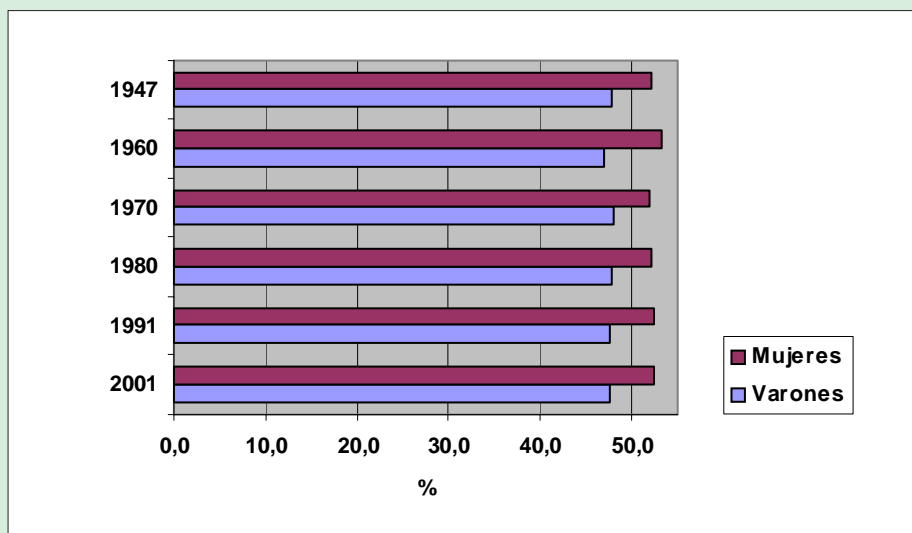


Gráfico 3.1.1. Distribución relativa de analfabetos por sexo según censo. Años 1947-2001



Fuente: Elaborado por la Dirección General de Estadística y Censos de la Provincia del Neuquén, en base a datos de los Censos Nacionales de Población de 1947 y 1960; del Censo Nacional de Población, Familia y Vivienda 1970; de los Censos Nacionales de Población y Vivienda 1980 y 1991 y del Censo Nacional de Población, Hogares y Viviendas 2001.